



Terugblik oktober 2022 en save the date Netwerkbijeenkomst Cultuursensitieve Zorg en Dementie

De afgelopen netwerkbijeenkomst was weer een levendige bijeenkomst. Hieronder lees je een terugblik op de verschillende onderwerpen die aan bod kwamen, de dia's van de presentaties volgen na de tekst.

Terugkoppeling vanuit het netwerk voor bestuurders

Diana Codfried vertelde over een bijeenkomst bij VWS op 7 september waar zij vanuit het netwerk aanwezig was. Hierin werd de Leidraad Cultuurspecifieke Zorg aangeboden aan minister Helder. De leidraad is ontwikkeld door NOOM. Meer informatie hierover vind je hier:

<https://netwerknoom.nl/leidraad-cultuurspecifieke-zorg>

Tijdens de volgende netwerkbijeenkomst staat de leidraad cultuurspecifieke zorg op de agenda en zullen we bespreken wat de betekenis hiervan is voor de zorg aan mensen met dementie en een migratieachtergrond.

Levensboek en levenspad voor mensen met een migratieachtergrond en dementie

Loes Heerts en Ine Bonke van het netwerk Dementie Twente presenteerden het Levensboek en Levenspad. Dit is bedoeld om het gesprek aan te gaan met mensen met een migratieachtergrond. Het boek kan ondersteunen in het gesprek over onderwerpen waar je anders niet zo makkelijk over begint. De eerste ervaringen met het Levensboek zijn positief. Voor zorgverleners in de regio Twente is het boek gratis te bestellen. Voor zorgverleners buiten de regio is het boek 10 euro. Heb je hierin interesse, mail dan met secretariaat@dementietwente.nl. Meer informatie over het Levensboek vind je hier:

<https://dementietwente.nl/algemeen-nieuws/levensboek-voor-mensen-met-een-migratieachtergrond-en-dementie/>.

Het Levenspad dementie is een vertaling van de zorgstandaard dementie voor degenen die er dagelijks mee te maken hebben. Er is een pad beschreven voor de mens met dementie, voor de mantelzorger en voor de zorgprofessional. Recent is een variant van het Levenspad beschreven voor de doelgroep van mensen met een migratieachtergrond. Tijdens de netwerkbijeenkomst bespraken we in subgroepen welke specifieke informatie aan deze drie paden moet worden toegevoegd om deze beter te laten aansluiten op de doelgroep. Voor meer informatie over het Levenspad kun je hier terecht:

<https://levenspad.dementietwente.nl/>

OOG methodiek voor cultuursensitief omgaan met onbegrepen gedrag

Leontine Groen – van de Ven liet de conceptversie zien van de OOG methodiek voor cultuursensitief omgaan met onbegrepen gedrag. Dit is een product van het project Op weg dat al een aantal keren in het netwerk aandacht heeft gekregen. De conceptversie wordt nu gebruikt binnen Carintreggeland en Cordaan. We spraken met elkaar over mogelijkheden om de OOG methodiek na afloop van het project breder landelijk bekend te maken. We constateerden dat landelijke implementatie een bredere vraag is. Er zijn zoveel initiatieven en mooie projecten op het vlak van cultuursensitief werken bij dementie dat je al gauw door de bomen het bos niet meer ziet. Dit onderwerp zetten we op de agenda voor de volgende netwerkbijeenkomst.

Handige tips en links

Naar aanleiding van de presentatie posten verschillende deelnemers interessante links voor het netwerk in de chat. Het gaat om:

- Op 23 februari 2023 organiseert het Netwerk Dementie Twente een symposium “Ontmoeten en leren over de grenzen heen.” Meer informatie vind je hier: <https://dementietwente.nl/evenementen/symposium-ontmoeten-en-leren-over-grenzen-heen>
- Een bestaande methode voor omgaan met onbegrepen gedrag in verpleeghuizen toegepast: <https://www.onbegrepengedrag.nl/abc-methode>
- De webpagina van In2Werelden waarop informatie vanuit diverse projecten over ouderen met een migratieachtergrond verzameld is: <https://www.in2werelden.nl>
- Een video waarin een mantelzorger met migratieachtergrond vertelt hoe ze de dementie bij haar moeder herkende: <https://www.youtube.com/watch?v=w5KYw8Trlk4>

Oproep om bij te dragen aan het netwerk

Heb jij een interessant onderwerp of casus die je graag met het netwerk wilt? delen? Ben jij in het bezit van waardevolle ervaringen of expertise en wil je het netwerk daarover graag informeren? Wij zijn altijd op zoek naar bijdragen uit het netwerk zelf! We denken graag met je mee over de mogelijkheden. Neem contact op met Leontine Groen – van de Ven via: LM.groen-vande.ven@windesheim.nl.

Save the date: woensdag 8 februari 2023

De volgende netwerkbijeenkomst zal plaatsvinden op woensdag [8 februari 2023 van 09.30 tot 11.00 uur](#) via Microsoft Teams. Zet deze datum alvast in je agenda.

Netwerkbijeenkomst Cultuursensitieve Zorg en Dementie

12 oktober 2022



ONDERDELEN LEIDRAAD CULTUURSPECIFIEKE ZORG

Met Input van de ouderen zelf, zijn de volgende onderdelen ontwikkeld. Samen vormen zij de leidraad voor cultuurspecifieke zorg.

1. Communicatie & bejegening



- Wat te doen en niet te doen: lijsten met tips voor gesprekken met oudere migranten en hun familie
- Gesprekskaarten over: het gesprek met de zorgprofessional, met familie onderling, rondleiding in het verpleeghuis, de eerste weken in het verpleeghuis
- Aanvullende informatie over in gesprek gaan met familie
- Voorbeelden van in gesprek gaan met ouderen met een migratieachtergrond

- ADL suggesties om aan te vullen in het zorgplan
- Model van een cliëntprofiel om te gebruiken bij intake en verdere invulling van het zorgplan
- Beleving van ziek en gezond zijn in andere culturen
- Suggesties voor structurele aandacht voor cultuurspecifieke zorg

2. Praktische aanvullingen voor cultuur- specifieke zorg

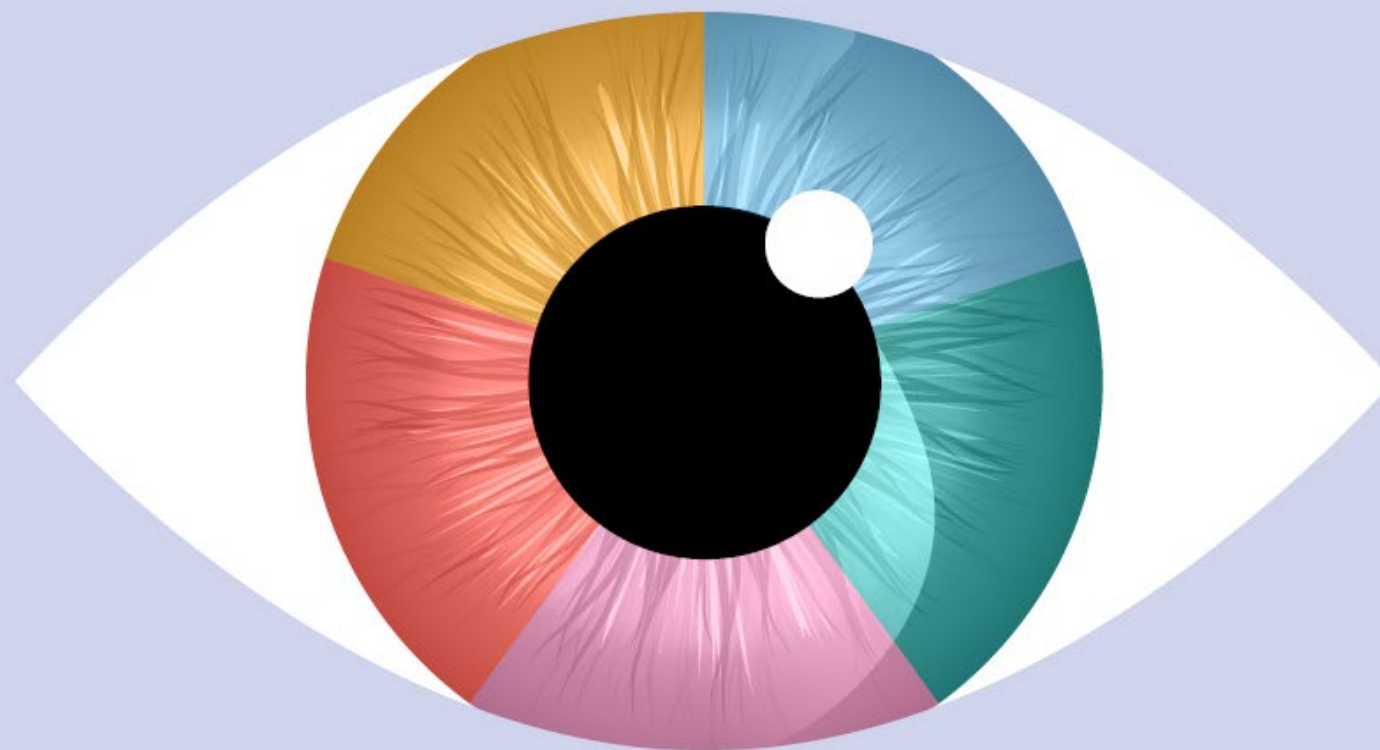


3. Scholing & Voorlichting



- E-learning modules 'Van thuis naar het verpleeghuis' en 'De eerste weken in het verpleeghuis'
- Beschrijving van vervolgm modules
- Film en podcast om cultuurspecifieke zorg te bespreken met zorgmedewerkers

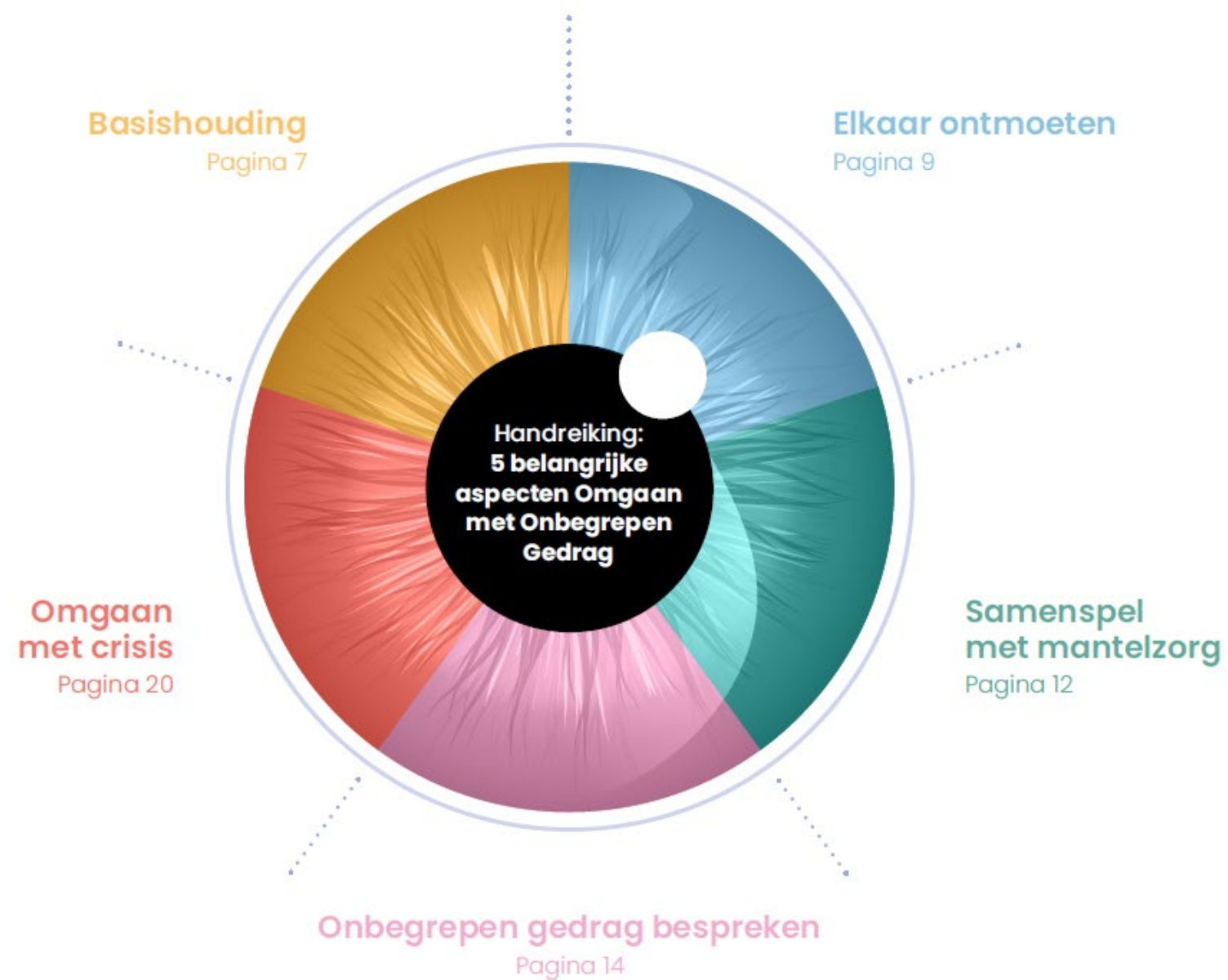
OOG methodiek

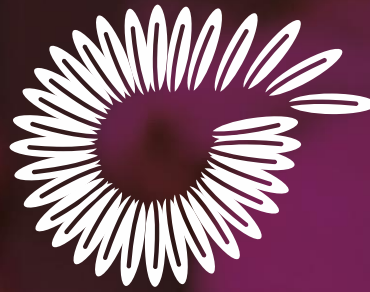


Cultuursensitief Omgaan met Onbegrepen Gedrag bij mensen met dementie thuis



OOG methodiek





dementietwente

Levensverhaal

**Van en voor mensen met dementie en een migratie
achtergrond**

Ine Bonke en Loes Heerts



Even voorstellen

- Dementie Twente
- www.dementietwente.nl





✦ Waarom?

- Specifieke doelgroep
- Stuurgroep brede aandacht
- Regionale verbetering
- Versterken van regionale netwerk



✦ Proces

- Formeren werkgroep
- Samenwerken met Pharos
- Toetsen bij de doelgroep
- Gemaakte keuzes



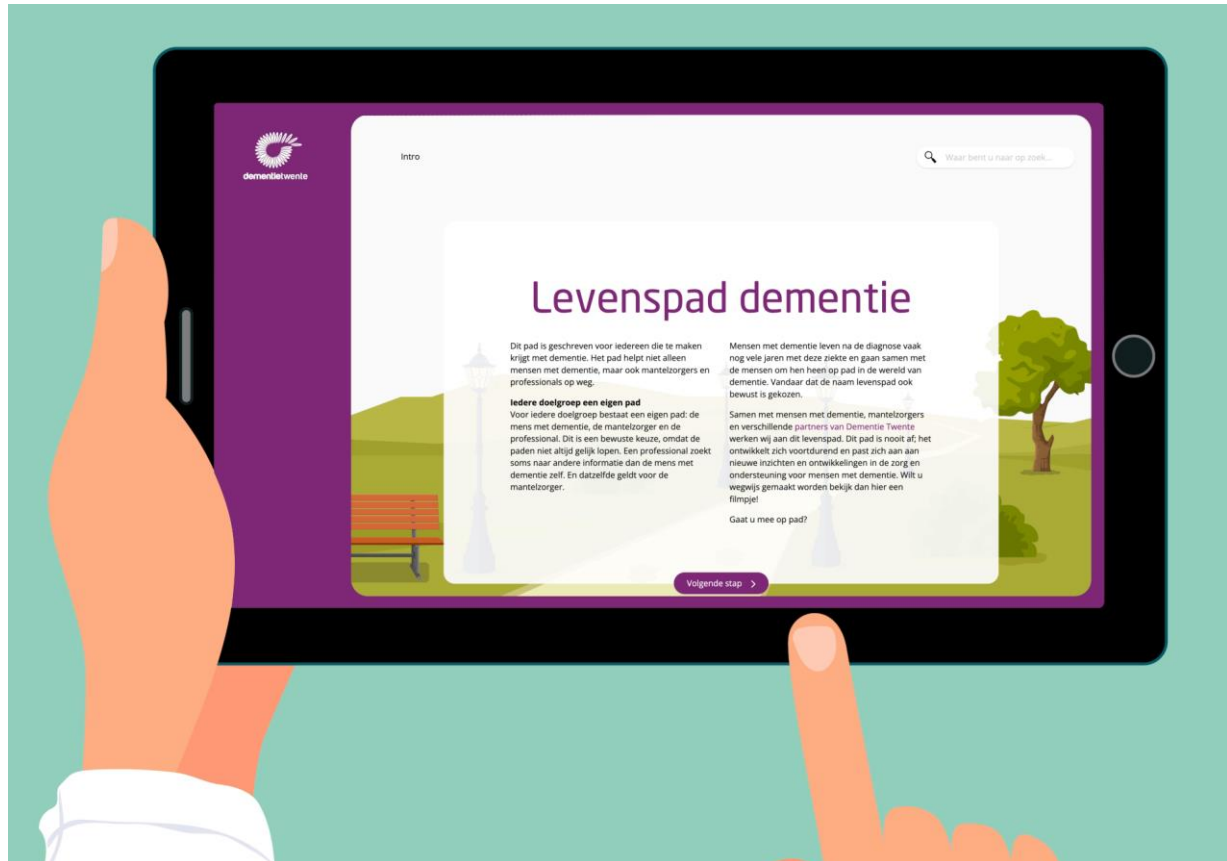
En nu op pad.....

- PR en communicatie
- Voorlichting en instructie
- Landelijke belangstelling
- Verbinding met levenspad

Dementietwente.nl/levenspad



Levenspad





Jullie ervaringen zijn waardevol

- Uit elkaar in groepjes(6 groepen)
 - Pad van de mens met dementie
 - Pad van de mantelzorgger
 - Pad van de professional
1. Welke specifieke informatie moeten we per stap toevoegen voor deze specifieke doelgroep?
 2. Denk ook aan handige links en tips van de casemanager

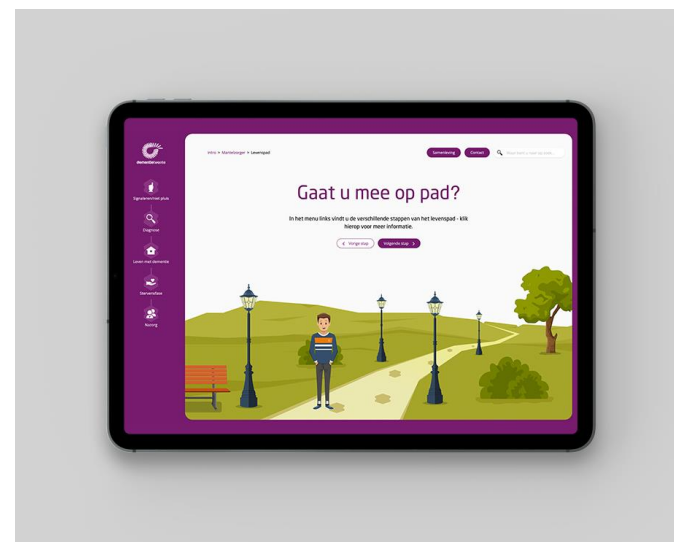




Alleen samen kunnen we de zorg en ondersteuning voor deze specifieke doelgroep steeds verder verbeteren!

Materiaal bestellen:
secretariaat@dementietwente.nl

l.heerts@dementietwente.nl
i.bonke@dementietwente.nl





Dementie is meer dan vergeten

Het is zoveel meer dan dat!



dementietwente

www.dementietwente.nl

